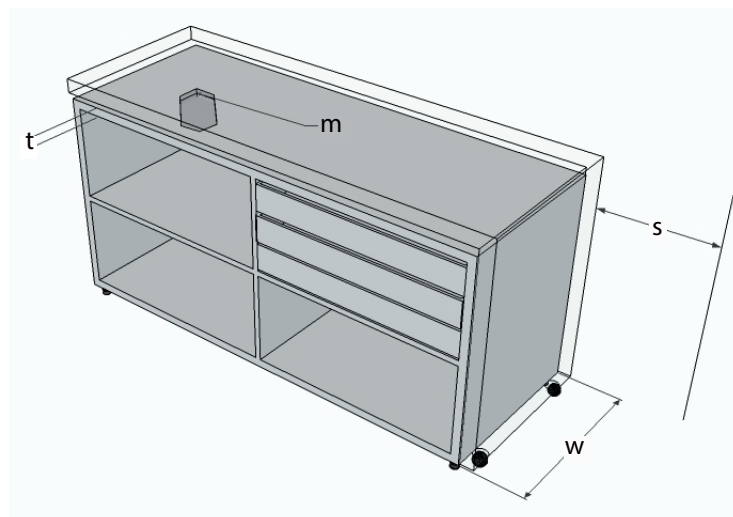




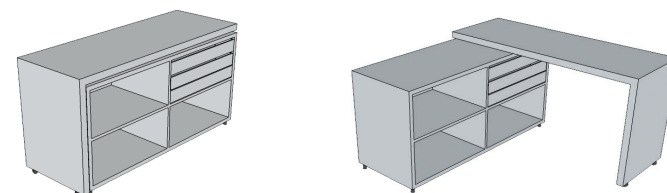
Specification / Spécification

Applicable furniture width of desk (w)	480-700 mm
Minimum furniture thickness (t)	18 mm
Milling depth for installation (m)	13 mm
Required clearing distance (s)	240 mm
Gap between furniture parts (g)	9.3 mm
Weight	2800 g
Profondeur du meuble utilisable (w)	480-700 mm
Épaisseur du meuble minimale (t)	18 mm
Profondeur de fraisage (m)	13 mm
Angle de pivotement requis (s)	240 mm
Écart entre les plateaux du meuble (g)	9.3 mm
Poids	2800 g



Application Options / Options d'utilisation

applied left / Utilisation à gauche

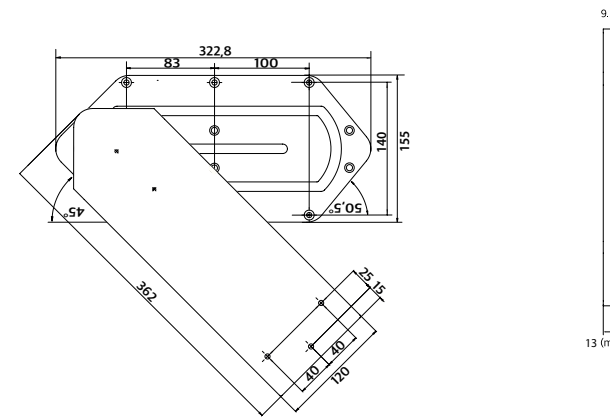


Anwendung rechts / applied right / Utilisation à droite

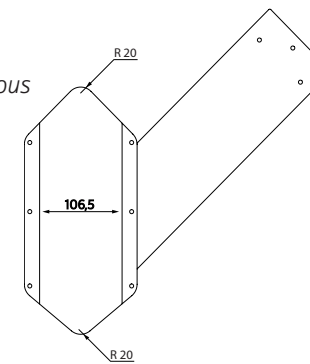
arts / Pièces

Mechanism - Main Body 1x *top and side view*

Mécanisme - pièce principale 1x *Vue de dessus et de côté*



sub view
Vue de dessous



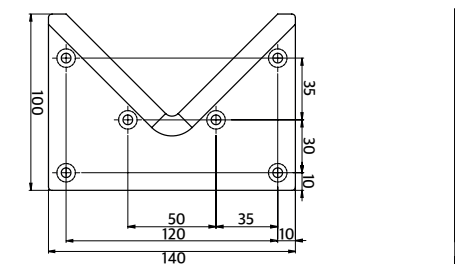
Locking Plate

1x Contre-appui

1x

top and side view

Vue de dessus et de côté



Screws / vis 15x D 5 mm - L 20 mm

felt spacer / Coussinets en feutre

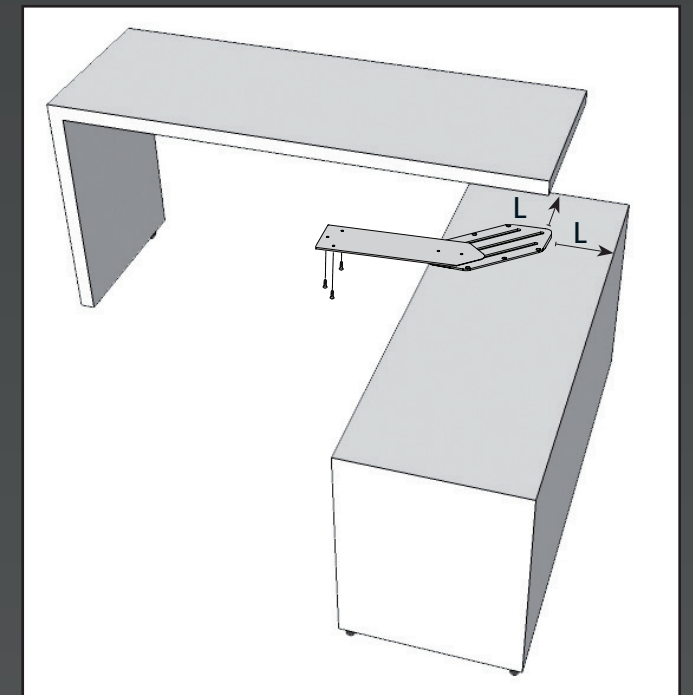
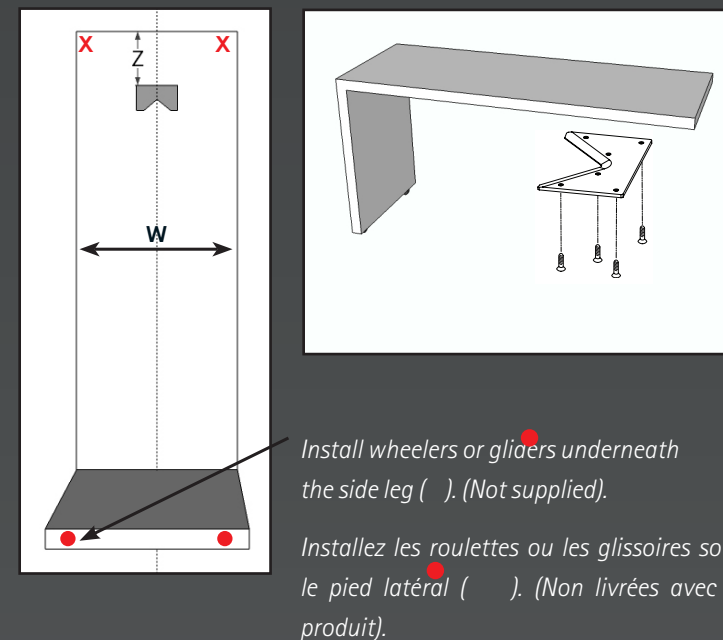
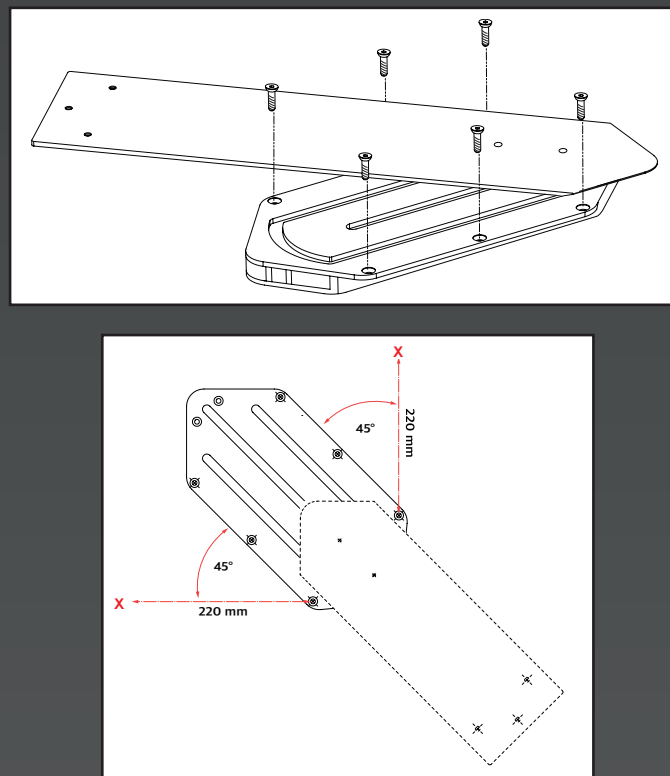
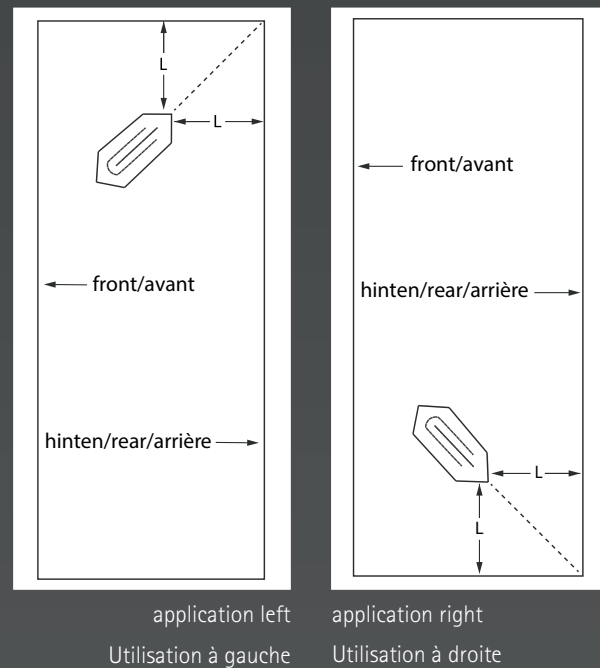
screw / vis 4x

Safety Note:

65407010 can only be installed with a supporting side leg to avoid damage.

Conseil de sécurité:

65407010 ne doit être installé qu'avec un pied latéral pour éviter les détériorations.



Step A - Milling

Choose right or left installation of CM4070. Calculate the distance and position of the CM4070 in your furniture base according to the above formula for **distance L**.

Mill the shape into the surface of the furniture base, using a **milling depth of m = 13 mm**.

$$L = 0.5 * w - 16.25 \text{ mm}$$

Step B - Inserting the Mechanism

Insert the CM4070 main mechanism into the milled form according to the images for right or left application. Fix all the screws.

Make sure all screw heads are fully screwed in, otherwise the movement will be blocked.

In order to access all screw holes, move the upper plate back and forth. After fixing all screws bring the upper plate into the position where the moveable plate protrudes the furniture base as show in step D.

Step C - Mounting of Locking Plate

Turn your desk top upside down. Mount the locking plate onto the lower surface. Calculate the distance and position for the locking plate according to the formula above for the **distance Z**.

Screw all four felt gliders at the marked positions in both corners as well as on either side of the mechanism (x).

$$Z = 0.5 * w - 94 \text{ mm}$$

Step D - Final Mounting of Desk

Turn your desk top upwards again and lift it over the furniture base. The desk should be moved in that way that the v-shape of the locking plate connects to the v-shape of the moveable plate of the CM4070 main mechanism. Pull the locking plate into the corresponding part of the moveable plate until they lock tight. Fix the screws into screw holes of the moveable plate underneath the desk. The desk is now ready for operation.

Étape A - Fraiser

Choisissez le côté de montage de CM4070 pour une utilisation à gauche ou à droite. Calculez les distances et l'emplacement de CM4070 en utilisant la formule de l'écart avec le bord **L**.

Fraisez la forme de base dans la surface du caisson avec une **profondeur de fraisage m = 13 mm**.

$$L = 0.5 * w - 16.25 \text{ mm}$$

Étape B - Insérer CM4070 dans le caisson

Insérez le mécanisme dans le fraisage et fixez les vis dans les trous prévus à cet effet. Les têtes de vis ne doivent pas dépasser pour éviter qu'elles ne gênent le mouvement.

Afin d'atteindre tous les trous de vis, vous devez déplacer le plateau pivotant d'un côté et de l'autre. Après avoir fixé toutes les vis, déplacez le plateau pivotant dans la position où il ressort vers l'avant au-dessus du caisson comme indiqué dans l'étape D.

Étape C - Visser le contre-appui

Tournez la table à monter et vissez le contre-appui sur la partie inférieure. Calculez la position et l'écart avec le bord du contre-appui à l'aide de la formule suivante pour l'**écart Z**.

Fixez les quatre amortisseurs à l'emplacement marqué dans les deux coins et de chaque côté du mécanisme (x).

$$Z = 0.5 * w - 94 \text{ mm}$$

Étape D - Accrocher et fixer

Tournez à nouveau la table à monter et posez-la sur la partie supérieure du caisson. Déplacez maintenant la table de façon à ce que l'entaille en V du contre-appui glisse dans l'entaille en V (exactement aux mêmes dimensions) du plateau pivotant de CM4070. Faites rentrer les deux entailles l'une dans l'autre jusqu'à ce qu'elles tiennent bien. Fixez ensuite les vis sur le plateau pivotant sur la face inférieure de la table. La table peut maintenant être dépliée et repliée.